

Categoria

Arredo Urbano

CESTINI

Il contenitore VELA dal particolare design si presenta con forma stretta e lunga adatto a contenere rifiuti di piccole dimensioni come carta o bottigliette di plastica. Tutto ciò permette anche una facile manutenzione rendendo la pulizia del cestino facile e veloce.

**MODELLO**

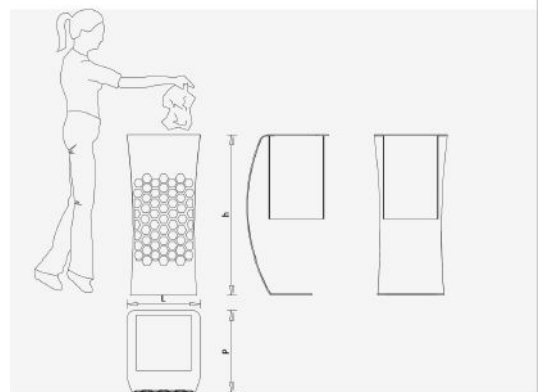
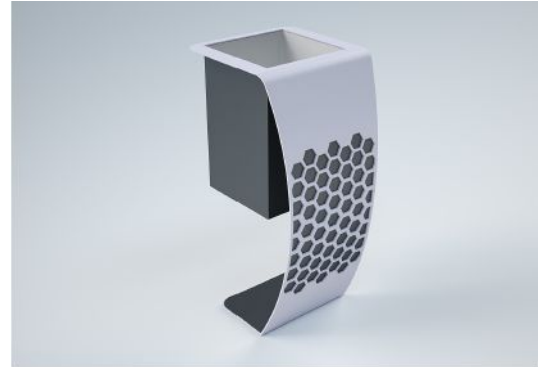
Cestino con unico contenitore.  
Fissaggio al suolo con 2 fori D 14 mm.

**COMPOSIZIONE:**

Composto da un'unica lamiera lasertagliata e calandrata, pressopiegata sulla sommità dove è presente alloggio quadrato lasertagliato per cestone.  
Lamierino lasertagliato e calandrato, saldato sulla struttura portante, colore a contrasto.  
Cestone in lamiera pressopiegata e opportunamente saldata alla struttura portante.

**PARAMETRI TECNICI:**

Dimensioni mm 530 x 440 x 900 - Capacità 35 lt



**FINITURE:**

- Struttura portante disponibile in colore alluminio brillante RAL 9006, bianco puro RAL 9010, grigio antracite RAL 7016.
- Lamierino a contrasto e cestone esterno in colore bianco puro RAL 9010, grigio tele RAL 7046, grigio antracite RAL 7016, giallo segnale RAL 1003, rosso fuoco RAL 3000, telemagenta RAL 4010, blu cielo RAL 5010, verde giallastro RAL 6018, alluminio brillante RAL 9006.

**OPTIONAL E PERSONALIZZAZIONI**

- Verniciatura con colorazione RAL personalizzata
- Realizzazione di scritte e ideogrammi tramite intaglio

**Materiali**

Acciaio Zincato Verniciato

**Modello**

Cestino Portarifiuti

**Dimensioni**

Altezza 900 mm

Larghezza 530 mm

Profondità 440 mm

Capacità Lt 35