

Categoria

Arredo Urbano

CESTINI

Il nostro cestino portarifiuti MIKE è stato progettato con un'ottica futuristica, secondo Urban 360, non serve soltanto mantenere pulito l'ambiente ma bisogna anche guardare all'estetica e all'aggiornamento dei nostri contesti urbani.

**MODELLO**

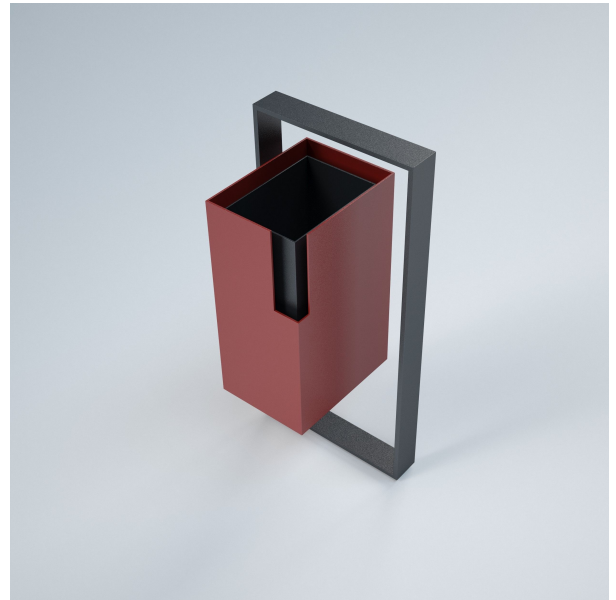
Cestino con unico contenitore.  
Fissaggio al suolo con 2 fori D 12 mm.

**COMPOSIZIONE**

Struttura di sostegno composta da tubolare in acciaio 100x20 mm su cui sono presenti 2 fori del diametro di mm 12 per il fissaggio a terra.  
Cestino in acciaio piegato zincato e verniciato dim 400x300x450 mm.  
Cestone interno in acciaio zincato e verniciato dim 270x370x400 mm.

**PARAMETRI TECNICI:**

Dimensioni mm 400 x 400 x 1000 - Capacità 40 lt



**FINITURE:**

- Struttura di sostegno colore alluminio brillante RAL 9006, grigio antracite RAL 7016, bianco puro ral 9010.
- Cestino disponibile in colore bianco puro RAL 9010, giallo segnale RAL 1003, rosso fuoco RAL 3000, telemagenta RAL 4010, blu cielo RAL 5015, verde giallastro RAL 6018, grigio tele RAL 7046, grigio antracite RAL 7016.
- Cestone interno colore alluminio brillante RAL 9006, grigio antracite RAL 7016, bianco puro ral 9010.

**OPTIONAL E PERSONALIZZAZIONI**

- Verniciatura con colorazione RAL personalizzata
- Versione con due cesti
- Realizzazione di scritte e ideogrammi tramite intaglio

**Materiali**

Acciaio Zincato Verniciato

**Modello**

Cestino Portarifiuti Modulare

**Dimensioni**

Altezza 1.000 mm

Larghezza 400 mm

Profondità 400 mm

Capacità Lt 40